

# БЮЛЛЕТЕНЬ ДОРАБОТОК В НОЯБРЕ 2014 ГОДА

## АВЕРС-БУХГАЛТЕРИЯ 2011: ЗАРАБОТНАЯ ПЛАТА

1. Появилась возможность внести замену в рублях с указанием количества часов.

Расч.	Период исполнения	Доплата
<b>Определите параметры начисления</b>		
Должность :	Учитель школ. комп.	
Месяц/Год исполн. :	9/2014	
Способ расчета :	Сумма в рублях	
Ставка :	1.000	
Часов исполн. :	10.00	
Дней исполн. :	0.00	
Доплата :	0.00	
Размер доплаты :	0.00 %	
Надбавка :	1000.000 руб.	
Месяц/Год выплат :	10/2014	
График работы :	Пятидневка	
F6 Надбавка		
F4 Редактировать      Esc Выход		

2. Исправлена некорректная работа параметра расчета замен. Ранее выбирая способ расчета отличный от настройки параметра должности, расчет замен производился некорректно.

3. Исправлена ошибка: если у сотрудника в нагрузке есть оплата по совмещению из внебюджета, и кол-во рабочих дней отличается от основной должности, при начислении заработной платы слово «ЗАРПЛАТА» писалось большими буквами.

4. Реализована возможность начисления сотруднику аванса из внебюджета:

1: *Информация – Получатели – Tab –* Выбрать учреждение *Enter – F5 – n.2*

На банкомат – на действующей записи *F6 Исправить и добавит* – завести запись с какого месяца вступают в силу изменения. Поставить галку в строке «Аванс внебюджет». Далее можно заполнить сумму, которая будет ежемесячно начисляться, (если это будет фиксированная сумма аванса из внебюджета) или оставить данное поле пустые, тогда размер начисляемого аванса будет брать автоматически из занесенной нагрузки по платным услугам в размере 40%. В следующем поле в строке «Аванс внебюджет» проваливаемся *Enter* и выбираем тот вид оплат, с которого будет выплачиваться аванс из внебюджета, это может быть, как выплата из Платных услуг, так и выплата из Родительской платы – *Ins* пометить нужный вид оплаты – *Esc* – вниз до появления *F2*.

<b>Параметры и редактирование</b>	
Начало действия :	01/01/2007
Окончание действия :	31/12/2025
Аванс :	99999999.99
Аванс внебюджет :	<input checked="" type="checkbox"/> 19 платные усл
Зарплата :	
Внеплановые выдачи :	0.00
Размер переч. зарпл. :	100.00 %
Номер лиц. счета :	40817810538183503037
ФИО ДРУГОГО получателя :	
Код вклада :	64
Банк :	Вернадское ОСБ N 7970/0182 Сбербанк России г.Москва
Клиент банка :	
F6 Банк    F7 Клиент    F10 Назначение платежа	
F4 Редактировать    Esc Выход	

После занесения данной информации аванс по внебюджетным видам оплат будет начисляться автоматически одновременно с начислением бюджетного.

Так же доработан расчет оплаты дней вперед (дополнительный табель) и перерасчет за прошлые периоды с учетом выплат по внебюджетной деятельности.

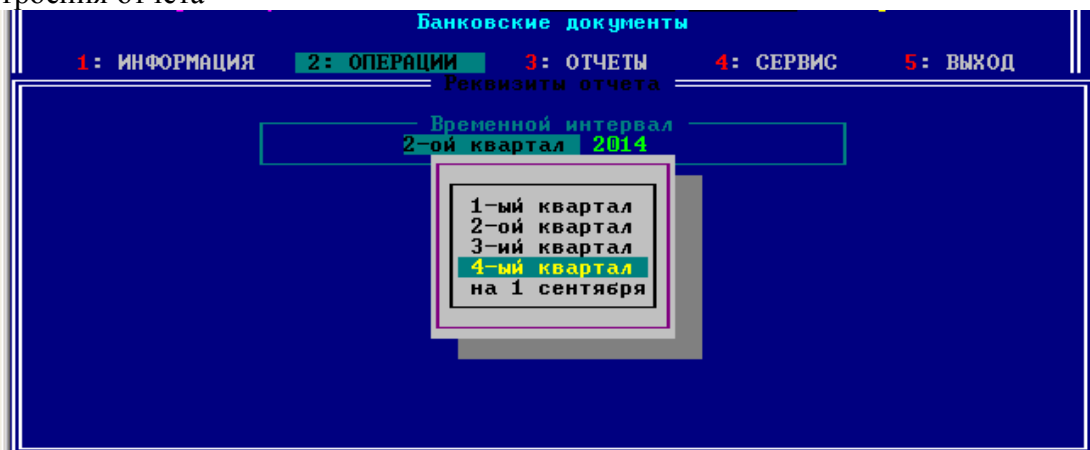
## АВЕРС-БУХГАЛТЕРИЯ 2011: РОДИТЕЛЬСКАЯ ПЛАТА

1. Появилась возможность разнесения оплат, возвратов, удаление оплат и возвратов, смены владельца денежных средств в месяце, последующем за текущим открытым месяцем. То есть, при открытом ноябре есть возможность разнести оплату в декабре. Но, в последствии, после выверки и полной обработки ноября, его надо обязательно закрыть!

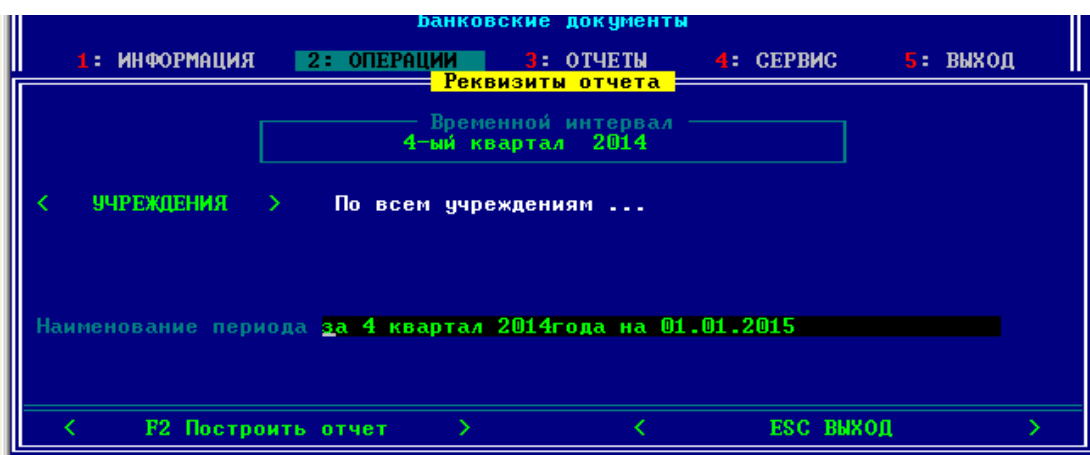
## АВЕРС-БУХГАЛТЕРИЯ 2011: БАНКОВСКИЕ ДОКУМЕНТЫ

1. Реализован отчет «Сведения о выполнении государственного задания ф. 0503762»

2: *Операции – 15: Показатели государственных услуг – 5: Отчеты – 2: Сведения о выполнении государственного задания ф. 0503762.* Выберите временной интервал для построения отчета



<Учреждение> нажать клавишу Enter – По всем учреждениям



<Наименование периода> - возможно отредактировать предлагаемое программой наименование отчетного периода.

<F2 Построить отчет> нажать ENTER. На экран выйдет экранная форма.

Сведения о выполнении государственного задания			
Наименование государственной услуги	План	Факт	Наименование по
Осуществление присмотра и ухода за детьми, осваива	192	192	Количество обуча
Реализация образовательных программ начального общ	3	3	Количество обуча
Реализация образовательных программ начального общ	77	77	Количество обуча

Школа N 1114

F6 Следующее учреждение    F7 Предыдущее учреждение    F9 Печать    ESC Выход

При нажатии клавиши F6 идет листание по учреждениям вперед, при нажатии клавиши F7 идет листание по учреждениям назад.

Для печати формы в генератор отчетов используйте клавишу F9.

2. В банковской выписке теперь при отказе от выбора поставщика через F3 появляется запрос на открепление поставщика.

2: Операции – 3: Документы банка – выбрать лицевой счет – Enter – встать на тот документ, где надо убрать ссылку на поставщика - F3 – попав в окно выбора поставщиков нажать Esc – появиться запрос

внут. номер	номер плат.	Отлич. признак	Дебет	Кредит	Сумма	НЕ распределено
30	1881	4 +	20111510	30221730	1'763.72	
32	0	2 +	20111510	20531660/РП	14'699.06	
46	0	2 +	20111510	20531660/ПУ	17'800.00	

Обнулить ссылку на клиента?

< 1. Да >

< 0. Нет >

Родительская плата						
Дата	Остаток на начало	Приход	Расход	Остаток на конец		
20/03/2014	56602508.72	34'262.78	0.00	56636771.50		

Стр1-F12 Расшировка остатка

F12 Свод за день    Tab Внутренн.номер    >>>    <<<    Ctrl+F7 Приходные Платежки

F2 Добавить    F3 Клиент    F4 Исправить    F5 Копировать    F6 Дата    F7 Расходные Платежки

F8 Удалить    F9 Автомат.зачисл.    F10 Проверка    F11 Реестр Документ    Enter Зачислить

3. В отчетах «План ФХД» и «Расширенный план ФХД» остатки на начало года теперь считаются за минусом перечисленных сумм в доход бюджета целевых субсидий прошлых лет. Теперь эти суммы выделяются в отдельную строку «Возврат в доход бюджета».

3: ОТЧЕТЫ – 5: Месячная, квартальная, полугодовая и годовая отчетность – 2: Отчетность бюджетных учреждений – 6: План ФХД по учреждениям в разрезе видов учета и КБКР

или

3: ОТЧЕТЫ – 5: Месячная, квартальная, полугодовая и годовая отчетность – 2: Отчетность бюджетных учреждений – 5: Показатели по поступлениям и выплатам (План ФХД).

Наименование показателя	КОС	Всего	Через лицевого	Через
Планируемый остаток средств на начало пла	X	46448133.20	46448133.20	
Возврат в доход бюджета	X			
Поступления, всего:	X	183802070.00	183802070.00	
в том числе:				
Субсидии на выполнение государственного	X	183802070.00	183802070.00	
Целевые субсидии	X			
Бюджетные инвестиции	X			
Поступления от оказания государственным	X			
в том числе:				
Услуга № 1	X			
Услуга № 2	X			
Поступления от иной приносящей доход дея	X			
в том числе:				
Иная приносящаяся доход деятельность	X			
Поступления от реализации ценных бумаг	X			
Планируемый остаток средств на конец пла	X	-7999448.91	-7999448.91	
Выплаты, всего:	900	238249652.11	238249652.11	
в том числе:				
Оплата труда и начисления на выплаты по	210	205431508.00	205431508.00	

4. Реализован новый отчет «Сальдо - оборотная ведомость по состоянию лицевого счета учреждения» на любую дату с учетом (или без) непроведенных платежей в ФКУ в разрезе видов учета для 26 лицевого счета, кодов целевых субсидий для 27 лицевого счета с расшифровкой по КОСГУ.

3: ОТЧЕТЫ – 3: Аналитический учет по кассовым расходам – 1: Ведомости оборотов аналитического учета – 13: Сальдо – оборотная ведомость по лицевому счету и видам учета.

Можно строить сразу по всем учреждениям и лицевым счетам.

Задаем необходимые Вам параметры:

банковские документы

1: ИНФОРМАЦИЯ    2: ОПЕРАЦИИ    3: ОТЧЕТЫ    4: СЕРВИС    5: ВЫХОД

Реквизиты отчета

Интервал обсчета  
начало 01/01/2014    конец 12/12/2014

< ЛИЦЕВОЙ СЧЕТ >    ГБОУ СОШ N 1111    - 26 < 2607542000680409 >

< УЧРЕЖДЕНИЯ >    По всем учреждениям ...

< КОДЫ ЦЕЛЕВЫХ СУБСИДИЙ >    По всем кодам целевых субсидий ?

< ВИД УЧЕТА >    По всем видам учета ?

[ ] построить с учетом неоплаченных счетов

< F2 Построить отчет >    < ESC ВЫХОД >

Наименование показателя	Вид учета	КОС	Входящее сал	Приход
Арендные средства	Аренда		118282.95	37491.84
Доходы от собственности	Аренда	120		37491.84
Платные услуги	Плат. усл.		183854.32	1120950.00
Доходы от собственности	Плат. усл.	120		
Доходы от оказания платных услуг	Плат. усл.	130		1120950.00
Заработная плата	Плат. усл.	211		
Начисления на оплату труда	Плат. усл.	213		
Добровольные пожертвования	Пожертвов.		47788.15	
Доходы прошл. лет после налогообл	Проч.			5000.00
Доходы от оказания платных услуг	Проч.	130		5000.00
Расходы 4012XXXXX	Расх. 4-5			
Коммунальные услуги	Расх. 4-5	223		
Родительские средства	Род. плата		670412.32	1591982.07
Доходы от оказания платных услуг	Род. плата	130		1591982.07
Услуги по содержанию имущества	Род. плата	225		
Прочие услуги	Род. плата	226		
Прочие расходы	Род. плата	290		
Субсидии на выполн. госуд. задания	СубГосЗада		45427795.46	94506740.97

Школа N 1114 л/с 2607542000680409

F6 Следующее учреждение    F7 Предыдущее учреждение    F9 Печать    ESC Выход

При нажатии клавиши F6 идет листание по учреждениям вперед, при нажатии клавиши F7 идет листание по учреждениям назад.

Для печати формы в генератор отчетов используйте клавишу F9.

Сальдо-оборотная ведомость по состоянию лицевого счета на 12.12.2014

Школа N 1114 л/с 2607542000680409

Наименование показателя	Вид учета	КОСГУ	Остаток на начало года	Обороты за период		Остаток денежных средств	Не проведенные платежи в ФКУ	Остаток с учетом не проведенных платежей
				Приход	Расход			
Арендные средства	Аренда		118 282,95	37 491,84		155 774,79		
Доходы от собственности	Аренда	120		37 491,84				
Платные услуги	Плат.усл.		183 854,32	1 120 950,00	754 351,27	550 453,05		
Доходы от собственности	Плат.усл.	120			24 147,29			
Доходы от оказания платных услуг	Плат.усл.	130		1 120 950,00				
Зарплата	Плат.усл.	211			560 832,50			
Начисления на оплату труда	Плат.усл.	213			169 371,48			
Добровольные пожертвования	Пожертв.ов.		47 788,15			47 788,15		
Доходы прош.лет после налогообл	Проч.			5 000,00		5 000,00		
Платные услуги	Проч.	130		5 000,00				

5. Реализован новый отчет «Остаток по плановым назначениям по лицевому счету» на любую дату с учетом (или без) непроведенных платежей в ФКУ в разрезе видов учета для 26 лицевого счета, кодов целевых субсидий для 27 лицевого счета с расшифровкой по КОСГУ.

3: ОТЧЕТЫ – 3: Аналитический учет по ассигнованиям – 1: Ведомости оборотов аналитического учета – 15: Остаток от плана ФХД по л/св разрезе КОСГУ, видов учета и КЦС

Задаем необходимые Вам параметры:

Банковские документы

1: ИНФОРМАЦИЯ    2: ОПЕРАЦИИ    **3: ОТЧЕТЫ**    4: СЕРВИС    5: ВЫХОД

**Реквизиты отчета**

Интервал обсчета  
начало **01/01/2014**    конец **12/12/2014**

< **ЛИЦЕВОЙ СЧЕТ** >    ГБОУ СОШ N 555    – 27 < 2707542000680409 >

< **УЧРЕЖДЕНИЯ** >    По всем учреждениям ...

< **КОДЫ ЦЕЛЕВЫХ СУБСИДИЙ** >    По всем кодам целевых субсидий ?

< **ВИД УЧЕТА** >    По всем видам учета ?

[ ] построить с учетом неоплаченных счетов

< **F2 Построить отчет** >    < **ESC ВЫХОД** >

**Остаток от плана ФХД в разрезе КОСГУ, видов учета и КЦС на 12.12.2014**

Наименование показателя	Код субсидии	КОСГУ	Плановые наз	Исполнени
Организация эффективной разработки	075 1 12 066	180		6680.
Прочие доходы	075 1 12 066	180		6680.
Проведение текущ.рем.и разработка	075 1 13 001		1463292.00	1463292.
Прочие доходы	075 1 13 001	180		1463292.
Услуги по содержанию имущества	075 1 13 001	225	1463292.00	
Приобретение оборудования и инвент	075 1 13 002		1450000.00	1450000.
Прочие доходы	075 1 13 002	180		1450000.
Увеличение стоимости основных сред	075 1 13 002	310	1450000.00	
Реализация механизмов развития кад	075 1 13 014		176000.00	216500.
Прочие доходы	075 1 13 014	180		176000.
Прочие услуги	075 1 13 014	226	176000.00	40500.
Орган.эффективной разработки и экс	075 1 13 056		497014.00	497014.
Прочие доходы	075 1 13 056	180		497014.
Услуги связи	075 1 13 056	221	1120.00	
Услуги по содержанию имущества	075 1 13 056	225	63393.00	
Прочие услуги	075 1 13 056	226	90987.00	
Увеличение стоимости материальных	075 1 13 056	340	341514.00	
Гранты Мэра Москвы гос.образ.дошко	075 1 13 057		195829.17	195829.

Школа N 1114 л/с 2707542000680409

F6 Следующее учреждение    F7 Предыдущее учреждение    F9 Печать    ESC Выход

Сальдо-оборотная ведомость по состоянию лицевого счета на 12.12.2014

Школа N 1114 л/с 2607542000680409

Наименование показателя	Вид учета	КОСГУ	Остаток на начало года	Обороты за период		Остаток денежных средств	Не проведенные платежи в ФКУ	Остаток с учетом не проведенных платежей
				Приход	Расход			
Арендные средства	Аренда		118 282,95	37 491,84		155 774,79		
Доходы от собственности	Аренда	120		37 491,84				
Платные услуги	Плат.усл.		183 954,32	1 120 950,00	754 351,27	550 453,05		
Доходы от собственности	Плат.усл.	120			24 147,29			
Доходы от оказания платных услуг	Плат.усл.	130		1 120 950,00				
Заработная плата	Плат.усл.	211			560 832,50			
Начисления на оплату труда	Плат.усл.	213			169 371,48			
Добровольные пожертвования	Пожертвов.		47 788,15			47 788,15		
Доходы прошл.лет после налогообл	Проч.			5 000,00		5 000,00		
Доходы от оказания платных услуг	Проч.	130		5 000,00				
Расходы 401.2XXXXX	Расх.4-5				9 615 830,88	-9 615 830,88		
Коммунальные услуги	Расх.4-5	223			9 615 830,88			
Родительские средства	Род.плата		670 412,32	1 591 982,07	304 495,35	1 957 899,04		

6. Для организаций, работающих в режиме мини-ЦБ, реализована возможность в сводной форме 737 (при построении по нескольким учреждениям сразу) просмотреть детализацию сумм по учреждениям в разрезе всех столбцов.

3: Отчеты – 5: Месячная, квартальная, полугодовая и годовая отчетность – 2: Отчетность бюджетных учреждений – 3: Отчет об исполнении учреждением плана его ФХД (0503737) – 1: Построение отчета – Выбираем необходимые лицевые счета –

**Банковские документы**  
**Счета в банке**

Банк	Плательщик	Источник финансиров-я	Р/счет
√20111	Департамент финансов	ГБОУ ЦРР-д/с N 1844 - 26	2607542000680307 002
20111	Департамент финансов	ГБОУ ЦРР д/с N 1844 - 27	2707542000680307 002
20111	Департамент финансов	Врем.расп.д/с N 1844 -21	2107542000680307 002
√20111	Департамент финансов	ГБОУ СОШ N 1455 - 26	2607542000680795 002
20111	Департамент финансов	ГБОУ д/сад N 463 - 26	2607542000680485 002
20111	Департамент финансов	ГБОУ д/сад N 463 - 27	2707542000680485 002
20111	Департамент финансов	Врем.р. д/сад N 463 - 21	2107542000680485 060
√20111	Департамент финансов	ГБОУ ЦРР-д/с N 2561 - 26	2607542000680490 002
20111	Департамент финансов	ГБОУ СОШ N 1455 - 27	2707542000680795 002

**Банковские документы**

1: ИНФО : ВЫХОД

**Формирование отчета**

СОЗДАТЬ ОТЧЕТ ДЛЯ Периодичность: до 1 мая

( ) УЧРЕЖДЕНИЯ (-ий)  
 ( ) ПО ТЕРРИТОРИИ  
 ( ) ВСЕЙ ОРГАНИЗАЦИИ  
 ( ) УЧРЕЖДЕНИЯ ЦБ  
 (x) ВИРТУАЛЬНЫЕ Единица измерения: в коп.

1: Отчетно  
 2: Отчетно  
 3: Отчетно  
 4: Спра  
 5: Спра  
 6: Отче  
 7: Свед  
 8: Отче  
 9: Отче

[ ] показать остатки на начало года  
 [ ] построить по выбранным КОСГУ  
 [ ] показать Расшифровки по КОСГУ  
 [ ] построить по видам учета  
 [ ] сбросить по лицевым счетам в Своды  
 [ ] напечатать по выбранным лицевым счетам  
 [x] построить для сброса в разрезе учреждений  
 [ ] построить по всем признакам  
 [ ] показать смету по кассовым расходам  
 [ ] построить по кодам целевых субсидий

<1. СОЗДАТЬ ОТЧЕТ> 0. ОТМЕНА >

0501016 >  
0503766 >  
ан, кассовые)

При построении отчета обязательно ставим [x] построить для сброса в разрезе учреждений

ОТЧЕТ ОБ ИСПОЛНЕНИИ УЧРЕЖДЕНИЕМ ПЛАНА ЕГО ФХД						
Наименование показат	Код	Код	Утверждено п	Через лица	Через банков	Через ка
<b>Доходы - всего</b>	<b>010</b>		<b>56985944.00</b>	<b>37973203.00</b>		
Доходы от собственно	030	120				
из них: от аренды ак	031	120				
Доходы от оказания п	040	130				
Доходы от штрафов, п	050	140				
Безвозмездные поступ	060	150				
в том числе: поступл	062	152				
поступления от между	063	153				
Доходы от операций с	090	X				
в том числе: от выбы	092	410				
от выбытий нематериа	093	420				
от выбытий непроизве	094	430				
от выбытий материал	095	440				
от выбытий ценных бу	096	620				
от выбытий акций	097	630				
от выбытий иных фина	098	650				
Прочие доходы	100	180	56985944.00	37973203.00		
из них: субсидии на	101	180	56985944.00	37973203.00		
субсидии на иные цел	102	180				

F3 Расходы F4 Ед.изм. F5 Сброс F6 Детализация F7 Форма 782 F9 Печать ESC Выход

Через F6 Детализация

Расшифровка сумм по КОСГУ код строки 010				
Учреждение	Утверждено п	Через лица	Через банков	Через кассу
<b>Д/с-центр разв.реб.закры</b>	<b>7592280.00</b>	<b>2773203.00</b>		
Школа N 1455	49393664.00	35200000.00		
<b>ИТОГО ПО ВСЕМ УЧРЕЖДЕ</b>	<b>56985944.00</b>	<b>37973203.00</b>		

Реализована печать через генератор отчетов (F9).

Print REPORTSVF737STR.FR3

Печать Открыть Сохранить Экспорт Найти Увеличить 100% Уменьшить F Дерево Миниатюры Поля Правка Первая Предыдущая Следующая Пс

Расшифровка сумм по учреждениям. Отличительный признак - 4 на 1 мая 2014 г.										Форма 0503737 с. 1	
Наименование учреждения	Код строки	Код аналитики	Утверждено плановых назначений	Исполнено плановых назначений				итого	Не исполнено плановых назначений		
				через лицевые счета	через банковские счета	через кассу учреждения	внесословными операциями				
1	2	3	4	5	6	7	8	9	10		
Д/с-центр разв.реб.закры 01.03.2014 N 2561	010		7592280.00		2773203.00			2773203.00	4819077.00		
Школа N 1455	010		49393664.00	35200000.00				35200000.00	14193664.00		
<b>ИТОГО ПО ВСЕМ УЧРЕЖДЕНИЯМ</b>	<b>010</b>		<b>56985944.00</b>	<b>37973203.00</b>				<b>37973203.00</b>	<b>19012741.00</b>		

7. Для организаций, работающих в режиме мини-ЦБ, в сводной форме 779 (при построении по нескольким учреждениям сразу) в наименовании к номеру лицевого счета добавлено «Номер параграфа/Номер учреждения» для более удобной выверки.  
 3: Отчеты – 5: Месячная, квартальная, полугодовая и годовая отчетность – 2: Отчетность бюджетных учреждений – 2: Справка об остатках денежных средств учреждения (0503779) – Выбираем необходимые лицевые счета

Банковские документы						
Список лицевых счетов - 421 Школы Эксперт 26 счет 18						
Юридическое лицо (Плательщик)	Источник финансирования	Счет в банке				
✓ Департамент финансов города Мос	ГБОУ СОШ N 323	-	26	2607542000680482	002	
✓ Департамент финансов города Мос	ГБОУ СОШ N 800	-	26	2607542000680468	002	
✓ Департамент финансов города Мос	ГБОУ СОШ N 809	-	26	2607542000680479	002	
✓ Департамент финансов города Мос	ГБОУ СОШ N 815	-	26	2607542000680426	002	
Департамент финансов города Мос	ГБОУ СОШ N 816	-	26	2607542000680424	002	
Департамент финансов города Мос	ГБОУ СОШ N 813	-	26	2607542000680450	002	

При построении отчета обязательно ставим [x] построить для сброса в разрезе учреждений



**Банковские документы**

1: ИНФОРМАЦИЯ    2: ОПЕРАЦИИ    **3: ОТЧЕТЫ**    4: СЕРВИС    5: ВЫХОД

---

**Формирование отчета**

СОЗДАТЬ ОТЧЕТ для      Периодичность:

(•) ВСЕЙ ОРГАНИЗАЦИИ      до 1 мая

Единица измерения:

в коп.

1: Отчетно  
2: Отчетно  
3: Спра  
4: Спра  
5: Спра  
6: Спра  
7: Спра  
8: Спра  
9: Спра

1: Спра  
2: Спра  
3: Отче  
4: Свед  
5: Пока  
6: План  
7: Свед  
8: Отче  
9: Отчет

сбросить по лицевым счетам для налоговой в XML  
 сбросить по лицевым счетам в Своды  
 напечатать по выбранным лицевым счетам  
 построить по всем признакам  
 построить для сброса в разрезе учреждений

**<1.СОЗДАТЬ ОТЧЕТ>**      < 0.ОТМЕНА >

об использовании целевых субсидий

**Сведения об остатках денежных средств учреждения**

Номер банковского (лицевого) с	Код счета	Остаток средств	Сред	Остаток средств	С
1. Счета в кредитных организац	020120000				
000000000000000000000000	020120000				
Итого по разделу 1	020120000				
2. Счета в финансовом органе					
<b>2607542000680482 - 421/323</b>	<b>420111000</b>	<b>34042155.37</b>		<b>59908676.06</b>	
2607542000680468 - 421/800	420111000	12107106.96		17374319.72	
2607542000680479 - 421/809	420111000	39791434.30		54030353.02	
2607542000680426 - 421/815	420111000	21186855.09		30482901.48	
Итого по разделу 2	020110000	107127551.72		161796250.28	
3. Средства в кассе учреждения					
2607542000680482 - 421/323	420134000				
2607542000680468 - 421/800	420134000				
2607542000680479 - 421/809	420134000				
2607542000680426 - 421/815	420134000				
Итого по разделу 3	020134000				
Всего		107127551.72		161796250.28	

F5 Сброс      F9 Печать      ESC Выход

## АВЕРС-БУХГАЛТЕРИЯ 2011: МАТЕРИАЛЬНЫЙ УЧЕТ

1. реализована функция контроля при списании Библиотечного фонда (Акты списания, Безвозмездная передача) цены (> 40000 руб.) и количества.

Учр.	Номер	Чс
421/1111	1 07	
421/1111	2 07	

Цена за единицу > 40000.00

**Акт на списание**

Номер 1      От 30/11/2014

Учреждение 421/1111

Объект Учебники

Материально-Ответственный Саркисян М.А.

Дебет      Кредит

Статья 172      40110172      10137410      45000.00

Заключение Комиссии : **Списать**

Результат ликвидации:

Списание объекты сданы по кв-ции М      0 от 30/11/2014

К акту прилагается опись на исключение объектов по моральному и физическому износу на кол-во      1

Добавить в забалансовый счет ? **Нет**

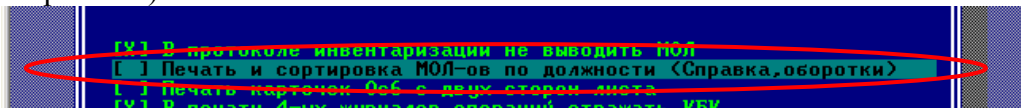
Esc - Отказ

F2-Добавить F3-Измен F8-Удалить F10-Стать

2. Теперь при построении оборотных ведомостей по основным средствам, по учреждению, по счету в разрезе материально - ответственных лиц осуществляется сортировка по фамилии материально - ответственного лица (ранее было по должности потом по фамилии).



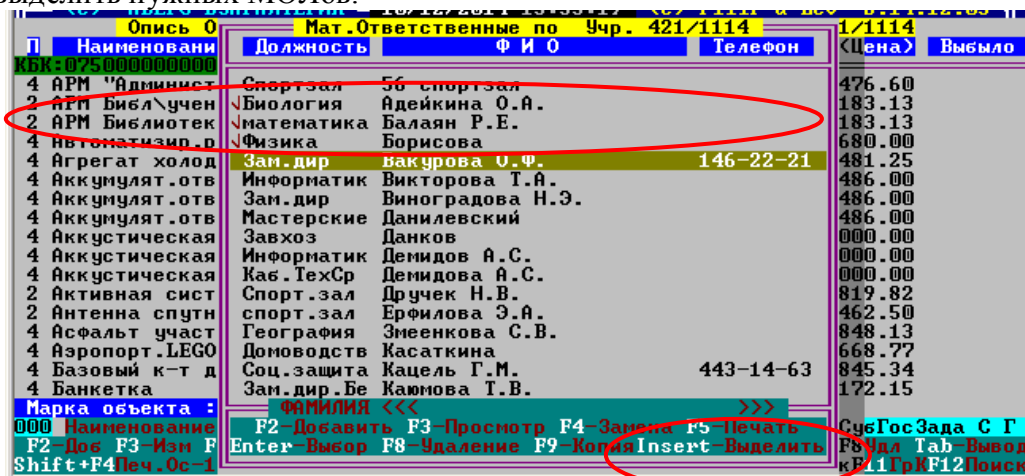
Для это в 4: Сервис – 2: Настройки – Настройки по выходным формам - в строке «Печать и сортировка МОЛов по должности (Справка, оборотки) должно быть пусто (без крестика).



Инвен.Ном.	Название Объекта	Остатки <Д-т>			
		на НАЧАЛО мес	Сумма	на КОНЕЦ мес.	Сумма
1344080537	Ноутбук "Lenovo"	1	18263.27	1	18263.27
Шевченко А.О.		1	18263.27	1	18263.27
1344080524	Ноутбук "Lenovo"	1	18263.27	1	18263.27
Шиманова Е.И.		1	18263.27	1	18263.27
1044080324	Видеокамера "Sopu"	1	11019.93	1	11019.93
1344080536	Ноутбук "Lenovo"	1	18263.27	1	18263.27
1044080288	Телевизор "Горизонт"	1	4580.80	1	4580.80
Крюкова И.С.		3	33864.00	3	33864.00
1044080365	Весы ВМ-150 <мед.электр	1	10425.00	1	10425.00

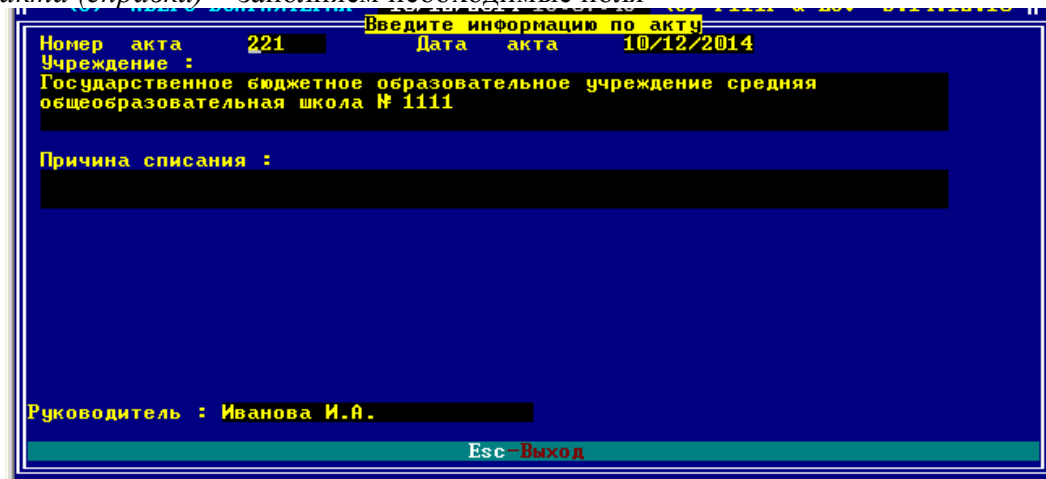
3. Для оборотных ведомостей по основным средствам (по учреждению) в режиме построения «по Материально–ответственным лицам» появилась возможность построения по выбранным МОЛам. (Оборотные ведомости «Сводная», «Общая», «По счету»).

1: Информация – 2: Учреждения – выбрать нужное учреждение (структурное подразделение) – F5 – F5 – 1: Оборотные по Мат.Ответственному – выбрать признак – Insert - выделить нужных МОЛов.



4. Появилась возможность редактирования перед печатью атрибутов документа «Акт о списании исключенных объектов библиотечного фонда» (с сохранением введенных атрибутов на сеанс работы со списком актов).

2: Операции – 3: Выбытие, Перемещение ОС – встать на документ – F6 – 1: Печать акта (справки) – заполняем необходимые поля



5. Внесены изменения в алгоритм сверки данных 4го журнала операций с Главной бухгалтерской книгой. Если ранее сверялись только полные обороты по счетам 206хх и 302хх, включенным в список счетов 4го ж\о (1: Информация – 6: Справочники материальной группы – 5: Счета для 4 ж\о), то теперь сверяются и остатки.

Если в учреждении ведется один общий 4-ый журнал операций (не разбит на литеры), то при построении происходит две проверки: сначала чистые обороты 4-го журнала операций, затем остатки и обороты счетов 206хх, 302хх.

Если в учреждении 4-ый журнал операций разбит на литеры (несколько журналов), то при построении конкретного журнала происходит сверка чистых оборотов 4-го журнала операций, а остатки и обороты счетов 206хх, 302хх сверяются с ГБК при построении в режиме «Единый 4 Ж/О (без сброса в ГБК)».

*Сверка оборотов:*

Вид учета	на начало месяца	на конец месяца		
Результат сверки данных с Главной книгой. Журнал 4 за 02/2014				
Счет	Учр-ние Ж\О	Материальный учет	Дебет	Главная книга
07500000000000000000	410536340	4	34120.00 >	0.00
07500000000000000000	430234730	4	0.00 =	0.00

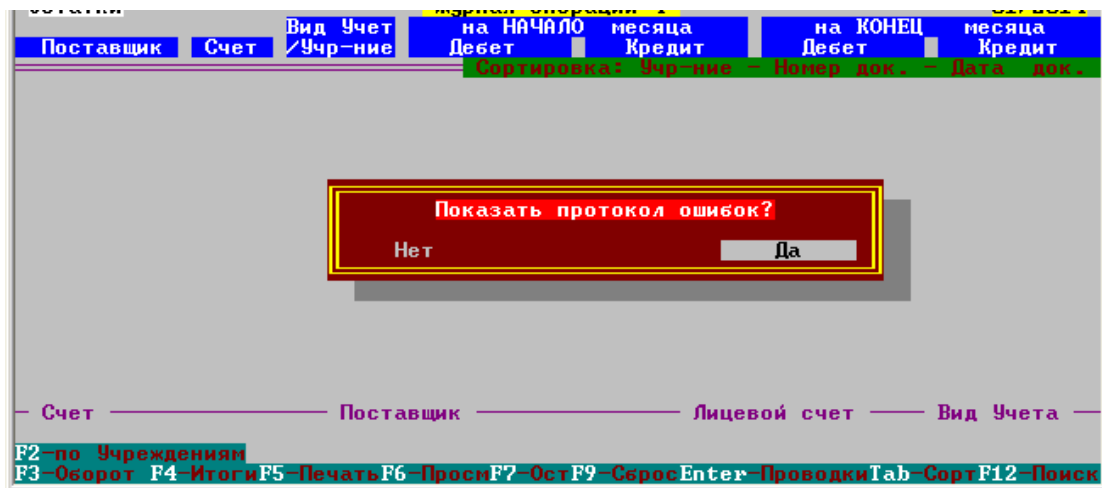
F3-Кредит      Esc-Выход F5-печать

*Сверка остатков:*

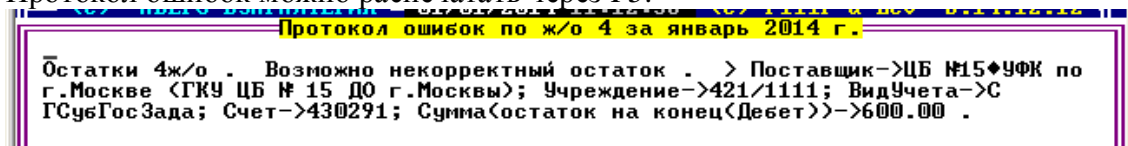
Вид учета	на начало месяца	на конец месяца		
Результат сверки данных с Главной книгой. Счета 206..., 302... за 02/2014				
Счет	Учр-ние Ж\О	Остаток на Начало месяца	Материальный учет	Главная книга
07500000000000000000	220691000	0.00 =		0.00
07500000000000000000	420634000	0.00 <		3472.00
07500000000000000000	430221000	0.00 =		0.00
07500000000000000000	430223000	0.00 =		0.00
07500000000000000000	430234000	0.00 =		0.00
07500000000000000000	430291000	600.00 >		0.00
07500000000000000000	530225000	29500.00 >		0.00

F3-Дебет      Esc-Выход F5-печать

Так же программа анализирует корректность остатков по счетам и в случае наличия Дебетовых остатков по 302хх или Кредитовых по 206хх будет выдаваться соответствующее предупреждение об ошибках:

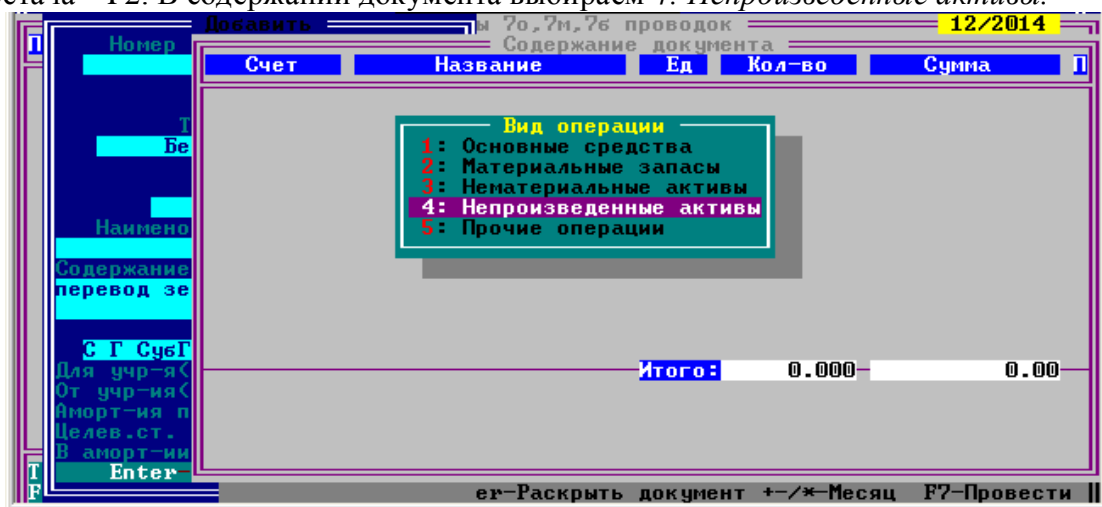


Протокол ошибок можно распечатать через F5.



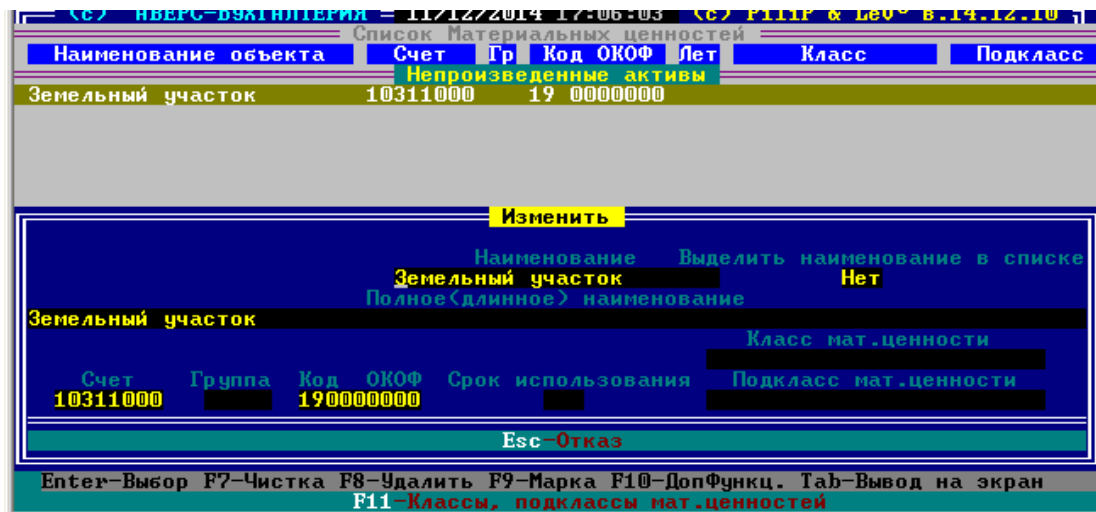
6. Порядок постановки на учет произведенных активов (в соответствии с изменениями, внесенными в Инструкцию к Единому плану счетов № 157н приказом Минфина РФ от 29.08.2014г. № 89н).

Заводим документ «Безвозмездно получено»: 2: Операции – 4: БезвозмПередача, Недостача – F2. В содержании документа выбираем 4: *Непроизведенные активы*.

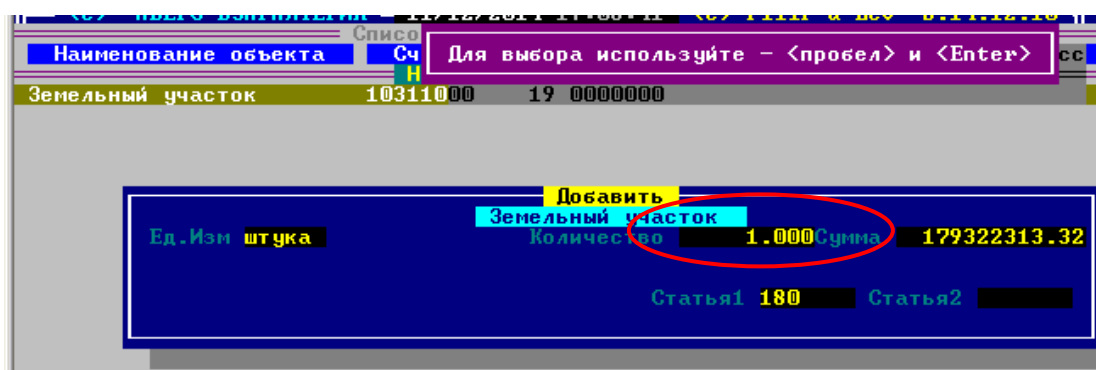


Выбрать операцию Дт 103 11 330 Кр 401 10 180

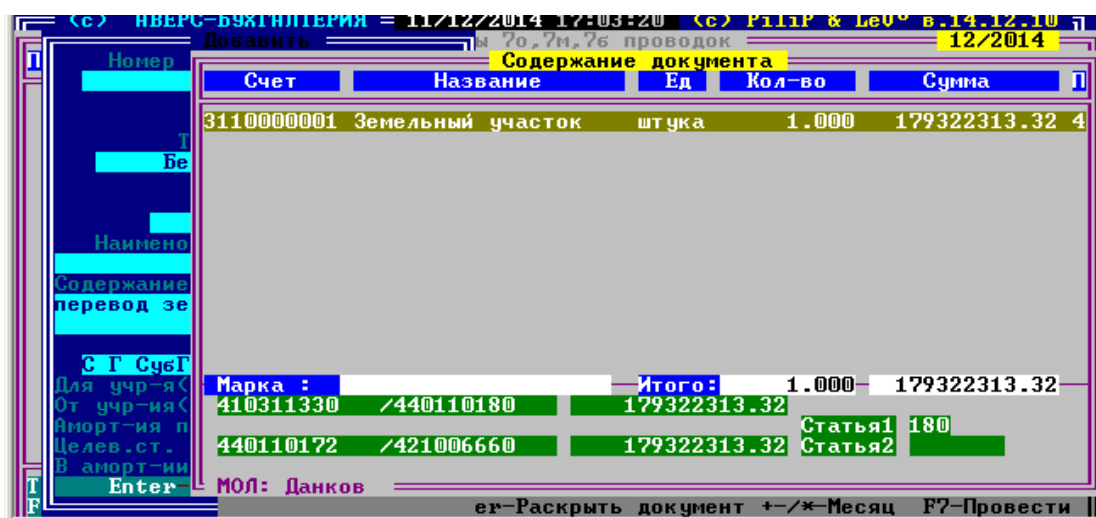
В Справочнике «Список материальных ценностей» заводим через F2 новый произведенный актив на счете 103 11 000 (код ОКОФ по умолчанию установлен «19 0000000»).



Затем выбираем его «Enter». Продолжаем заведение документа – вводим количество и сумму. **Количество должно быть равно 1**, так как это инвентарный объект! (Нельзя вводить количество квадратных метров!).



Заполняем инвентарную карточку.  
 По результатам оприходования:



Земельный участок, числящийся в учете на забалансовых счетах, необходимо списать с учета.

1: Информация – 2: Учреждение – выбрать учреждение (структурное подразделение) - F6 забаланс – встать на материальную ценность «Земельный участок» - F7 – 2: Добавить ручную сумму – списать с учета.

Забалансовые средства Учр. 421/1114

Счет	Наименование	Ед/изм	Мат.ответств.лицо	Год	Вид учета	Код
4 01	Земельный ч			2013	СубГосЗада	С Г
4 21	DVD"Тайны э			2013	СубГосЗада	С Г
4 21	Агрегат хол			2013	СубГосЗада	С Г
4 21	Адаптер AD-			2013	СубГосЗада	С Г
4 21	Аккордеон			2013	СубГосЗада	С Г
4 21	Аккумулятор			2013	СубГосЗада	С Г
4 21	Амперметр л			2013	СубГосЗада	С Г
4 21	Аппарат "Ро			2013	СубГосЗада	С Г
4 21	Аппарат для			2013	СубГосЗада	С Г
4 21	Аппарат для			2013	СубГосЗада	С Г
4 21	Аспиратор.			2013	СубГосЗада	С Г
4 21	Аудиокассет			2013	СубГосЗада	С Г
4 21	Аудиокассет			2013	СубГосЗада	С Г
4 21	Банка -капе			2013	СубГосЗада	С Г
4 21	Банка под р			2013	СубГосЗада	С Г
4 21	Банкетка же			2013	СубГосЗада	С Г
4 21	Баня комб.л			2013	СубГосЗада	С Г
4 21	Батарея акк			2013	СубГосЗада	С Г

Выбытие <Добавить >	
Наименование	Земельный участок
Марка объекта	
Счет	01
Материально-ответственное лицо	Панков
Вид учета	СубГосЗада
Количество	13463.000 кв.м
Сумма	179322313.32
№_ж/о_выб?	Дата выб. 11/12/2014
Примечание	

F2/Enter-Ввод Esc-Отказ >>>  
 F2Добавить F3Изменить F10-Доп.функции F12-Поиск Выбытие F8Удалить

Счет-4 01		Земельный участок (кв.м)			421/1114	
		Кредит			Остаток	
Дата	№жо	Цена	кол-во	сумма	кол-во	сумма
01/11/2013	7.	13319.64			13463.000	179322313.32
11/12/2014	7.	13319.64	13463.000	179322313.32	0.000	0.00